



...manufactured in Italy

Multimedia catalog

scan the QR code



or

touch the QR code



Edge Banding Fusion 2.0

- **Catalogo multimediale** potete scannerizzare con il vostro telefono il codice QR o potete cliccare sul codice QR.
- **Multimedia catalog** you can scan the QR code with your phone or you can click on the QR code.
- **Catalogue multimédia** vous pouvez scanner le code QR avec votre téléphone où vous pouvez cliquer sur le code QR.
- **Catalogo multimedia** Podeis escanear con vuestro smartphone el código QR. Podeis hacer clic en el código QR.

Fusion 2.0

Bordatrice e rifilatrice semi-automatica con vasca colla per pezzi curvi di grandi e piccole dimensioni.

Semi-automatic edge-banding with glue pot and trimming unit for big and small shaped pieces.

Plaqueuse de chants et affleurage semi-automatique avec bac à colle pour pièces courbes de grandes et petites dimensions.

Chapeadora de cantos semi-automatica con calderin de cola, para paneles rectos y curvos.

Glue pot quick change connection



STANDARD

- Ampio touch screen di controllo 10" + lista lavori.
- Large Touch screen controller 10" + job list.
- Grand écran de contrôle 10" + liste de travail.
- Pantalla touch 10". + lista de trabajos

EVA
glue



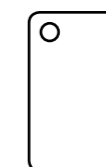
scan the QR

or

PUR
glue



touch the QR



scan the QR



OR



touch the QR

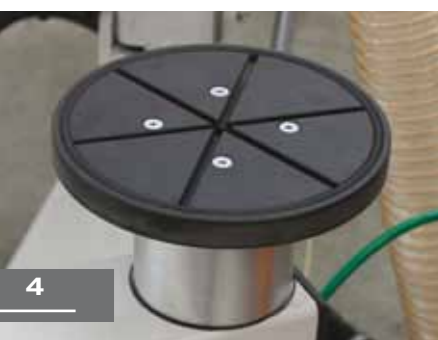




Fusion 2.0

**STANDARD**

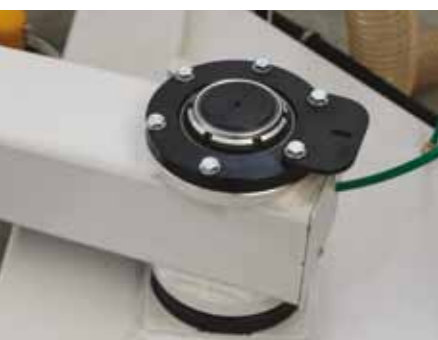
- Ampio touch screen di controllo 10" + lista lavori.
- Large Touch screen controller 10" + job list.
- Grand écran de contrôle 10" + liste de travail.
- Pantalla touch 10". + lista de trabajos.

**STANDARD**

- Il vuoto è fornito tramite un piano a depressione rotante ø 200 mm.
- Vacuum is provided via a rotating vacuum table ø 200 mm.
- Le vide est fourni par une table à vide rotatif ø 200 mm.
- Bomba de vacío con mesa giratoria.

**STANDARD**

- Laser: sistema che assiste l'encoder per un accoppiamento accurata del bordo.
- Laser: Measurement to assist encoder for more accurate joint of the tape.
- Laser: système qui aide l'encodeur à une coupe de precision dans la jonction du chant.
- Laser: sistema de alta precision para empalme exacto del canto

**STANDARD**

- Braccio rinforzato.
- Reinforced joint arm and heavy duty frame construction.
- Bras renforcé.
- Brazo reforzado para piezas pesadas.

**STANDARD**

- Laser per regolazione automatica della velocità di pannelli complessi, tramite potenziometro.
- Slowing-down feeding speed for complex panel. Laser for automatic + variable speed adjustment by potentiometer.
- Laser pour le réglage automatique de la vitesse de panneaux complexes, par l'aide d'un potentiomètre.
- Ralentizacion automatica velocidad del arrastre del panel con laser y regulacion velocidad con potenciometro.

PRECISIONE EVIDENTE



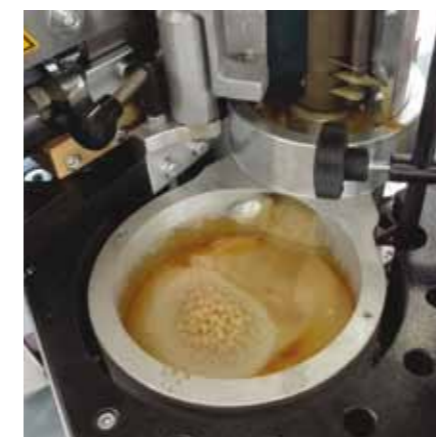


Fusion 2.0



OPTIONAL

- Alimentatore colla con prefusore.
- Glue feeder with premelter system.
- Chargeur automatique de colle avec préfuser.
- Alimentador cola y precalentadr.



STANDARD

- Vasca colla teflonata 1 Kg.
- Glue pot teflon coated 1 Kg.
- Bac à colle en teflon 1 Kg.
- Calderin de cola en teflón 1 Kg.

STANDARD

- Supporto con tre piedi per bordi in rotolo.
- Holder edge three feet.
- Support avec trois pieds pour chants en bobine.
- Soporte bobina canto.



OPTIONAL

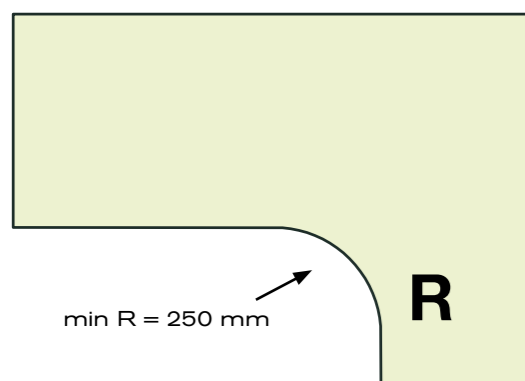
- Tavolo rettangolare (800 x 360 x 20 mm.) per l'esecuzione di grandi pezzi.
- Rectangular table (800 x 360 x 20 mm.) for execution of big pieces.
- Table rectangulaire (800 x 360 x 20 mm.) pour l'exécution de gros pièces.
- Mesa rectangular (800 x 360 x 20 mm.) por ejecutar paneles grandes.



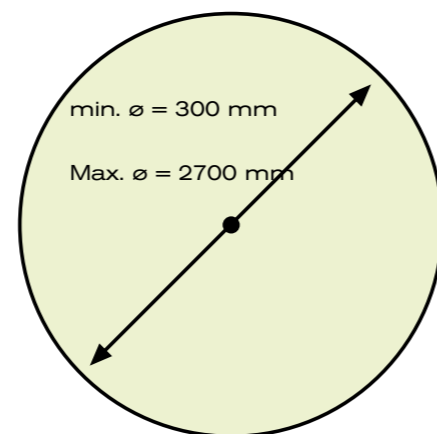


IMPORTANT NOTE

- Tutti i raggi massimi e minimi sono affetti dal tipo di spessore e qualità del bordo applicato (morbido o rigido) ed anche dalla qualità della colla utilizzata.
- All minimum & maximum radius are affected by tape thickness quality (soft o rigid) and also by quality of adhesive applied.
- Tous les rayons mini et Maxi sont affectés par l'épaisseur et la qualité de chant appliqué (souples ou rigides) et aussi par la qualité de la colle utilisée.
- Todos los rayos max. y min. estan sujetos a los grososres y calidad del canto pegado (blando o rigido) y tambien a la temperatura, de la cola utilizada.



- Raggio di curvatura interna
- Minimum internal radius
- Rayon interieur
- Rayo interno



CARATTERISTICHE

BORDATRICE SEMI AUTOMATICA

- Per pezzi curvi con spessore pannello da 10 a 60 mm e spessore del bordo 1-3 mm

GRUPPO INCOLLAGGIO con:

- Incollaggio bordo su pannelli curvati aperti e chiusi di piccole e grandi dimensioni
- Vasca colla Max capacità 1 Kg (con optional vasca colla 2 Kg)
- 1 rullo incollaggio
- 2 rulli a copiare la sagoma del pannello
- 3 resistenze da 500W con controllo elettronico della temperatura
- Regolazione manuale della quantità di colla
- Regolazione della temperatura della colla
- Sistema automatico di taglio del bordo per inizio operazione di bordatura
- Plc per l'impostazione della misura e del taglio del bordo con lettura a encoder per pezzi aperti e chiusi;

- LASER PER FACILITARE LA PROGRAMMAZIONE DEL TAGLIO PER PEZZI CHIUSI SENZA NECESSITÀ DI MISURARE IL PEZZO

- On/Off trascinatore automatico del pezzo
- Piano di lavoro per la bordatura di pezzi di piccole dimensioni
- Magazzino porta bordi in bobina con sistema a rulli folli per un facile scorrimento del bordo
- Braccio snodato completo di piano a depressione portapezzo per la bordatura di pezzi di grandi dimensioni
- Dimensioni: 2000 x 2000 x 1700 mm (con bracci chiusi)
- Dimensioni: 3400 x 3400 x 1700 mm (con bracci aperti) • Kg 600
- Macchina a norme CE

CHARACTERISTICS

SEMI AUTOMATIC CONTOUR EDGE BANDER

- For shaped "concave and convex " panels 10-60 mm tichness and 1-3 mm band thickness

GLUEING STATION with:

- Glue and tape application on big and small shaped panels
- Equipped with glue pot with 1 Kg capacity
- 2 rollers to copy the shape of the piece
- Glue application amount is adjusted via a knob
- Set up of the glue temperature
- Automatic guillotine for coiled material up to 3 mm x 45 mm
- PLC to set the lenght and the cut of the tape (by means of an encoder) for open and closed pieces;

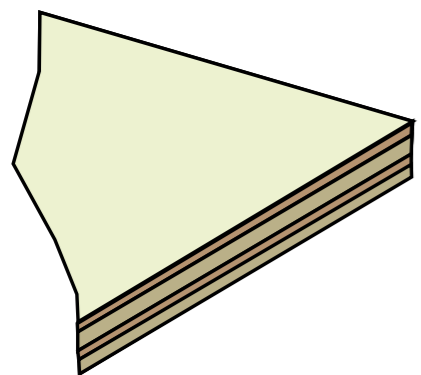
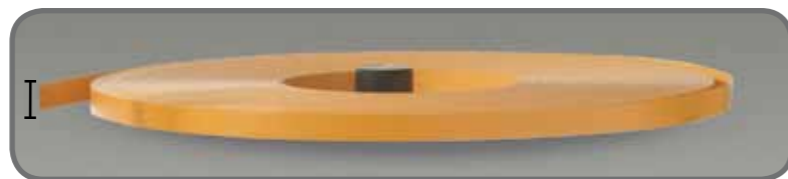
- LASER TO MAKE AN EASY PROGRAMMATION OF THE CUT FOR CLOSED PIECES WITH NO NEED OF MEASURING THE PIECE

- On/off automatic feeder of the panel
- Raisable working table for small panels
- Utilizes 3 x 500W heating elements with electronic temperature control via thermoregulator
- On/off automatic feeder of the panel
- on/off trimming unit
- 2 rollers to copy the shape of the piece
- Raisable working table for small panels
- Turning table unit for large panels
- Holding arm with vacum table to hold the big panels for
- Dimensions: 2000 x 2000 x 1700 mm • Kg 600
- CE standards



- Spessore bordo 1 mm , min = R 30 mm
- Spessore bordo 2 mm , min = R 50 mm
- Spessore bordo 3 mm , min = R 80 mm
- Edge thickness 1 mm , min = R 30 mm
- Edge thickness 2 mm , min = R 50 mm
- Edge thickness 3 mm , min = R 80 mm
- Épaisseur du chant 1 mm , min = R 30 mm
- Épaisseur du chant 2 mm , min = R 50 mm
- Épaisseur du chant 3 mm , min = R 80 mm
- Grososres del canto 1 mm , min = R 30 mm
- Grososres del canto 2 mm , min = R 50 mm
- Grososres del canto 3 mm , min = R 80 mm

- Altezza bordo
 - Height tape
 - Hauteur du chant
 - Altura canto
- min 13 mm
Max 64 mm



- Spessore pannello 10-60 mm con spessore bordo 1-2 mm
- Spessore pannello 10-35 mm con spessore bordo 3 mm
- Panel thickness 10-60 mm with edge thickness 1-2 mm
- Panel thickness 10-35 mm with edge thickness 3 mm
- Épaisseur du panneau 10-60 mm avec épaisseur du chant 1-2 mm
- Épaisseur du panneau 10-35 mm avec épaisseur du chant 3 mm
- Espesor del panel = 10-60 mm con grososres del canto 1-2 mm
- Espesor del panel = 10-35 mm con grososres del canto 3 mm

CARACTÉRISTIQUES

PLAQUEUSE DE CHANTS ET AFFLEREUSE SEMI AUTOMATIQUE

- Pour pieces droite et courbes (concave et convexe) des grandes et petites dimensions epaisseur 10-60 mm et epaisseur de chant 1-3 mm

GROUPE ENCOLLAGE avec:

- Bac à colle max capacité 1 kg
- N.1 rouleau d'encollage
- N.2 rouleaux à copier la forme du panneau
- N.3 résistances de 500W avec contrôle électronique de la température.
- Régulation manuelle de la quantité de colle.
- Système automatique du cuope du chant puor le debut de l'operation de encollage.
- Cisaille automatique puor la coupe du chant en bobine commandé par encoder pour la lieson des deux extrémités des chants sur panneaux courbes fermés.

- DISPOSITIF LASER POUR DONNER LE CONSENTEMENT DE COUPE DU CHANT POUR OBTENIR LA JONCTION LORS DE L'EXÉCUTION DES PIÈCES FERMÉS.

- On/Off entrainement automatique de la pièce.
- Plan du travail pour pièces de petites dimensions.
- Magasin port chant en bobine.
- Régulation de la température de la colle.
- Cuope du chant.
- Pompe à dépression
- On/Off entraineur automatique de la pièce.
- Plan du travail pour pièces de petites dimensions.
- Dimension: 2000 x 2000 x 1700 mm • Kg 600
- Normes CE

CARACTERISTICAS

CHAPEADORA SEMIAUTOMATICA RECTO Y CURVO

- Chapeadora para piezas curvas de varias dimensiones, con alturas de 10 a 60 mm y grososres del canto 10-60 mm

GRUPO DE CANTEAR con:

- Plato rollo de 800mm
- Avanze automatico del grupo cola con enganche y desenganche a pedal;
- 2 Rodillos para copiar el perimetro del panel
- Calderin de cola de 1Kg
- 1 Rodillo para enchapar
- 3 Resistencias de 500W con control de temperatura
- Regolucion cantidad de cola
- Regolucion temperatura cola con termoregulador.
- Sistema automatico de corte por inicio operacion de enchapado.
- PLC para programar la medida y el corte del canto con lectura a traves de encoder, para piezas abiertas y cerradas.

- LASER PARA FACILITAR LA PROGRAMACION DEL CORTE DE PIEZAS CERRADAS SIN NECESIDAD DE MEDIRLA.

- Encoder para la programacion del largo del canto, para paneles abiertos.
- On/Off arrastre motorizado del panel.
- Mesa de trabajo para piezas de pequenas dimensiones.
- Almacen de cantos en bobina con sistema a rodillos locos para un buen deslizamiento del canto.
- Mesa de trabajo por refilar de piezas de pequenas dimensiones.
- Brazo regulable completo de mesa a depresion por refilar las piezas de grandes dimensiones.
- Dimensiones: 2000 x 2000 x 1700 mm • Kg 600
- Normas CE





gaggielli_desing@gmail.com

...manufactured in Italy

Dati tecnici ed immagini non sono impegnativi. Il costruttore si riserva il diritto di apportare eventuali modifiche senza preavviso.
Technical details and pictures are only indicative. The manufacturer reserves the right to carry out modifications without prior notice.
Datos técnicos y de imágenes no son desafiante. El fabricante se reserva el derecho de hacer eventuales modificaciones sin aviso.
Les données techniques et les photos n'engagent pas le constructeur qui se réserve le droit de les modifier sans préavis.

Multimedia catalog

scan the QR code



or

touch the QR code

